

# ENCEINTE OU PREVOYEZ-VOUS D'AVOIR UN BEBE ?

## ASSUREZ-VOUS QUE VOTRE MAISON EST SÛR ET N'A PAS DES PLOMB.

L'empoisonnement au plomb peut entraîner des difficultés continuelles d'apprentissage, de comportement, et d'audition. Cela peut provoquer des retards du langage et de la parole et affecter le succès scolaire.



En tant que personne enceinte ou nouveau parent, il y a des mesures que vous pouvez prendre pour protéger la santé de votre enfant et garder votre maison à l'abri du plomb. Dans le Maine, la peinture au plomb et la poussière sont monnaie courante dans les bâtiments construits avant 1978. Suivez les recommandations ci-dessous pour protéger votre famille.

- Commandez un kit de test gratuit de poussière de plomb
- Rénover en toute sécurité
- Faites des tests sur votre enfant de 1 à 2 ans
- Lavez-vous les mains et les surfaces



### RISQUES DU PLOMB



Le plomb est un poison dangereux même en très petites quantités. C'est particulièrement dangereux pour un petit enfant ou un bébé en développement durant la grossesse car leur cerveau et leur corps sont encore en train de se développer, et peuvent absorber le plomb rapidement. L'exposition au plomb peut également être à l'origine de l'hypertension durant la grossesse, une fausse couche, ou un faible poids à la naissance. **Le meilleur traitement contre l'intoxication au plomb est la prévention.**

### SOURCES DE PLOMB



La peinture au plomb dans les maisons est la source la plus courante d'empoisonnement au plomb. Si vous êtes exposé durant la grossesse ou l'allaitement, le plomb peut être transmis à votre bébé en développement. Les petits enfants sont souvent exposés au plomb en respirant de la poussière ou mettant des objets dans leurs bouches. Moins fréquemment, vous et votre bébé pouvez être exposés en buvant de l'eau provenant des tuyaux en plomb, ou par la poussière rapportée à la maison depuis le travail.

# PREVENIR ET TRAITER L'EXPOSITION AU PLOMB TÔT : 4 ETAPES



**1. Tester votre maison pour la poussière de plomb avant de tomber enceinte, ou dès que vous êtes au courant :** Commander des aujourd'hui un kit de test de poussière gratuit qui vous sera envoyé à domicile. Supposez que toute maison construite avant 1978 contient de la poussière de peinture au plomb sur les surfaces et dans le sol autour de la maison.



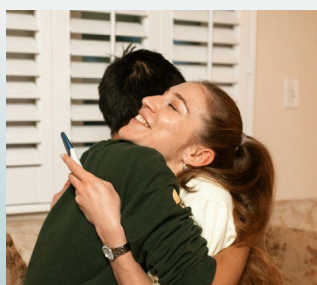
**2. Rénover en toute sécurité :** Que vous soyez locataire ou propriétaires de votre maison, vous avez des options si vous découvrez du plomb. Les activités de rénovation comme le ponçage peuvent créer de la poussière de plomb dangereuse, alors assurez-vous de réaliser les renovations de manière sûre par rapport au plomb. Si vous êtes déjà enceinte ou si vous avez des petits enfants, envisager de retarder les renovations ou de rester hors de la pieces pendant qu'elles ont lieu. Toutes les renovations devraient être effectuées par un entrepreneur certifié RRP (Rénovation, Réparation et Peinture). Ce sont des professionnels formés pour protéger votre famille de l'exposition tout en éliminant en toute sécurité le danger du plomb. Visitez ces liens pour trouver plus des conseils sur les renovations sûres. <https://bit.ly/4mopfdX>



**3. Emmener votre enfant chez son médecin pour un test de plomb dans le sang à l'âge de 1 an et 2 ans :** Le seul moyen de savoir si votre enfant a été exposé au plomb est de passer par un test. Dans le Maine, le médecin de votre enfant est tenu de tester de plomb a 1 et 2 ans. Le coût peut être couvert par les regimes d'assurances ou les fonds disponibles auprès du Maine CDC.



**4. Lavez-vous les mains et les surfaces, et entretenez la peinture :** Assurez-vous que vous et votre famille vous lavez habituellement les mains, surtout avant de manger. Lavez les jouets, les sols et toutes les surfaces chaque semaine avec un chiffon humide. Ne laissez pas votre famille manger ou mettre dans leurs bouches des objets tombés par terre. Inspectez les rebords des fenêtres, les escaliers et autres surfaces qui se frottent les unes contre les autres pour détecter des éclats, des écailles, des exfoliations ou de la formation des craies. Rappelez-vous de signaler à votre propriétaire toute peinture écaillée ou qui se décolle que vous identifiez. Retirez les debris et repeignez ces zones.



## L'HISTOIRE D'UNE FAMILLE :

Jaime et Kyle étaient ravis d'avoir trouvé la maison de leurs rêves à Augusta près de leur famille et de leur travail. En examinant les documents d'achat, ils ont vu que leur maison avait été construite au debut des années 1970, ce qui signifiait qu'elle était probablement peinte au plomb. Ils ont décidé de ne pas procéder à l'inspection du plomb au moment de la vente, mais ils ont gardé des informations sur le danger du plomb.

Maintenant que Jaime est enceinte, ils veulent se rassurer qu'il n'y a pas de plomb. Ils ont rempli les formulaires de commande en ligne pour avoir un kit de test gratuit du Maine CDC. Lorsque le Kit est arrivé par la poste, ils ont suivi les instructions pour prélever des échantillons dans les trois zones de leur maison et ont renvoyé les échantillons pour analyse. Quelques deux semaines plus tard, ils ont reçu les résultats par la poste - de la poussière de plomb a été détecté dans leur cuisine. Le couple a pris rendez-vous avec l'équipe spécialisée en plomb du Maine CDC pour les aider à connaître les source du plomb. L'équipe du Maine CDC leur a montré comment éliminer le plomb en toute sécurité durant la grossesse. Jamie et Kyle estiment que leur futur bébé peut désormais s'épanouir dans un environnement sain.